

**Wytyczne JNC 7 (2003):** stan przednadciśnieniowy (*prehypertension*) – ciśnienie skurczowe w zakresie 120-139 mmHg i rozkurczowe ciśnienie tętnicze w zakresie 80-89 mmHg.

**Wytyczne ESH/ESC (2007):** nie wprowadzono pojęcia stanu przednadciśnieniowego, zwrócono uwagę na wysokie prawidłowe ciśnienie tętnicze (skurczowe w przedziale 130-139 mmHg, rozkurczowe w przedziale 85-89 mmHg).

**Osoby z wysokim prawidłowym ciśnieniem tętniczym:**

- Ryzyko rozwoju nadciśnienia tętniczego jest ponad dwukrotnie większe u osób z wysokim prawidłowym ciśnieniem niż u osób zakwalifikowanych do kategorii ciśnienia prawidłowego.
- Oszacowano, że u osób z wysokim prawidłowym ciśnieniem ryzyko powikłań sercowo-naczyniowych jest większe w porównaniu z osobami z ciśnieniem krwi optymalnym.

**Czynniki predysponujące/związane z rozwojem nadciśnienia tętniczego u osób z wysokim prawidłowym ciśnieniem krwi:**

- niska masa urodzeniowa;
- nadmierny wzrost ciśnienia tętniczego podczas stresu lub wysiłku fizycznego;
- wartość ciśnienia w górnym zakresie normy;
- obecność czynników ryzyka.

Tabela 6.1

### Częstość rozwoju nadciśnienia tętniczego w badaniu Framingham.

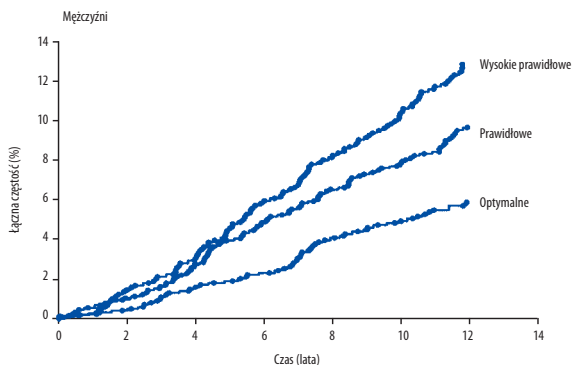
Wysokość ciśnienia tętniczego (wyjściowa)	Odsetek osób, u których doszło do rozwoju nadciśnienia tętniczego w ciągu 4 lat			
	Mężczyźni, wiek 35-64 lata	Mężczyźni, wiek 65-74 lata	Kobiety, wiek 35-64 lata	Kobiety, wiek 65-94 lata
Optymalne ciśnienie tętnicze	5	15	5	16
Prawidłowe ciśnienie tętnicze	18	25	12	26
Wysokie prawidłowe ciśnienie tętnicze	37	47	37	49

Na podstawie: Vasan R.S., Larson M.G., Leip E.P. i wsp.: Assessment of frequency of progression to hypertension in non-hypertensive participants in the Framingham Heart Study: a cohort study. *Lancet* 2001a; 358: 1682-1686. Źródło: Kaplan N.M.: Kaplan's clinical hypertension. LW&W, 2006, wyd. 9.

Tabela 6.2

### Czteroletnia częstość rozwoju nadciśnienia tętniczego u osób z wysokim prawidłowym, prawidłowym i optymalnym ciśnieniem tętniczym. Badanie Flemish Study on Environment, Genes and Health Outcomes. Opracowano na podstawie: Zhang H. i wsp., *J Hypertens* 2006.

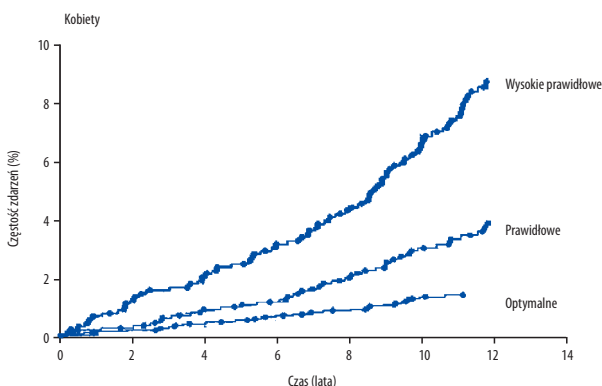
	<50 lat	≥50 lat
Optymalne ciśnienie	7,4%	16,4%
Prawidłowe ciśnienie	17,9%	26,3%
Wysokie prawidłowe ciśnienie	24,5%	54%



### Liczba chorych

Optymalne	1005	995	973	962	934	892	454
Prawidłowe	1059	1039	1012	982	952	892	520
Wysokie prawidłowe	903	879	857	819	795	726	441

**Ryc. 6.1.** Częstość występowania zdarzeń sercowo-naczyniowych wśród mężczyzn włączonych do badania *Framingham Heart Study* z wyjściowymi wartościami ciśnienia tętniczego klasyfikowanymi jako optymalne (poniżej 120/80 mmHg), prawidłowe (120-129/80-84 mmHg) lub wysokie prawidłowe (130-139/85-89 mmHg) w okresie 12 lat obserwacji. (Zmodyfikowano na podstawie: Vasan R.S., Larson M.G., Leip E.P. i wsp.: Impact of high-normal blood pressure on the risk of cardiovascular disease. *N Eng J Med* 2001b; 345: 1291-1297). Źródło: Kaplan N.M.: Kaplan's clinical hypertension. LW&W, 2006, wyd. 9.



**Ryc. 6.2.** Badanie Framingham. Częstość występowania zdarzeń sercowo-naczyniowych u kobiet z ciśnieniem optymalnym, prawidłowym i wysokim prawidłowym. Opracowano na podstawie: Vasan R.S. i wsp., *N Engl J Med* 2001.