

ROZDZIAŁ 12

Endoskopia gastroenterologiczna

Louis Michel Wong-Kee-Song, Mark Topazian

■ Procedury endoskopowe	112	Dyspepsja i refluks żołądkowo-przelykowy	123
Endoskopia górnego odcinka przewodu pokarmowego.....	112	Choroba refluksowa (GERD)	123
Kolonoskopia	114	Wrzód trawienny.....	124
Fiberosigmoidoskopia	114	Dyspepsja niewrzodowa	124
Endoskopia jelita cienkiego	114	Dysfagia	124
Endoskopowa cholangiopankreatografia wsteczna (ECPW).....	115	Niedokrwistość i krew utajona w stolcu	125
Endosonografia (EUS)	116	Badania przesiewowe w kierunku raka jelita grubego.....	126
■ Ryzyko związane z endoskopią.....	116	Biegunka	127
■ Endoskopia ze wskazań pilnych	117	Jawne krwawienie jelitowe.....	128
Ostre krwawienie do przewodu pokarmowego	117	Zapalenie trzustki.....	128
Niedrożność przewodu pokarmowego prawdziwa i rzekoma.....	121	Ocena stopnia zaawansowania raka.....	128
Ostre upośledzenie drożności dróg żółciowych.....	122	■ Endoskopia „na żądanie” – o ułatwionym dostępie.....	129
■ Endoskopia ze wskazań planowych	123	■ Piśmiennictwo uzupełniające	129

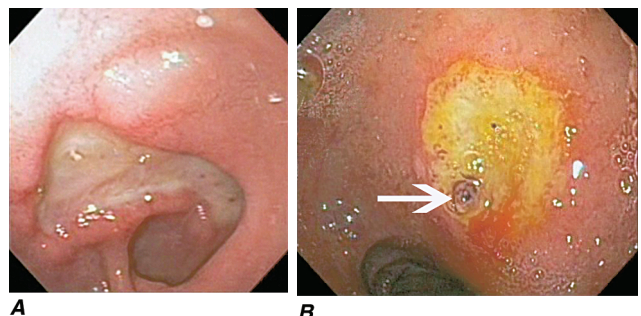
Pierwsze próby wykonania endoskopii datują się na dwieście lat wstecz, jednak dopiero wprowadzenie półsztywnych endoskopów w połowie dwudziestego wieku zapoczątkowało wschodzącą erę nowoczesnej endoskopii. Od tego czasu gwałtowny postęp technologii endoskopowej umożliwił spektakularne zmiany w diagnostyce i leczeniu wielu chorób układu pokarmowego. Rozwój innowacyjnego sprzętu endoskopowego i technik endoskopowych pozwala na coraz nowsze zastosowania w diagnostyce i leczeniu.

Giętkie endoskopy wyposażone są w układ optyczny do przewodzenia obrazu wiązkami światłowodowymi albo w elektroniczną kamerę umieszczoną na końcówce aparatu. Możliwe jest odginanie końcówki aparatu. Włókna światłowodowe przewodzą światło do wnętrza badanego narządu; kanały operacyjne służą do płukania, odsysania treści jelit oraz do wprowadzania różnych akcesoriów. Dzięki postępowi zmniejsza się średnica i sztywność aparatu, co ułatwia posługiwanie się sprzętem i zwiększa tolerancję zabiegów przez pacjentów.

PROCEDURY ENDOSKOPOWE

ENDOSKOPIA GÓRNEGO ODCINKA PRZEWODU POKARMOWEGO

Endoskopia górnego odcinka przewodu pokarmowego, nazywana także ezofagogastroduodenoskopią (EGD), polega na wprowadzeniu giętkiego instru-



RYCINA 12-1.

Wrzody dwunastnicy. **A.** Wrzód z czystym dnem. **B.** Wrzód z widocznym naczyniem (strzałka) u pacjenta po niedawnym krwotoku.